



DU Produits naturels
Connaître, comprendre, conseiller
Programme 2015-2016
LILLE

Formation pharmaceutique continue

thierry.hennebelle@univ-lille2.fr (pédagogie)
veronique.delabroise@univ-lille2.fr (administration)

PARTIE 1 : COMPRENDRE

Objectif :

- Connaître la réglementation, dont la complexité actuelle permet de promettre beaucoup et ne récompense pas toujours les plus sérieux
- Revoir quelques aspects techniques utiles pour la suite

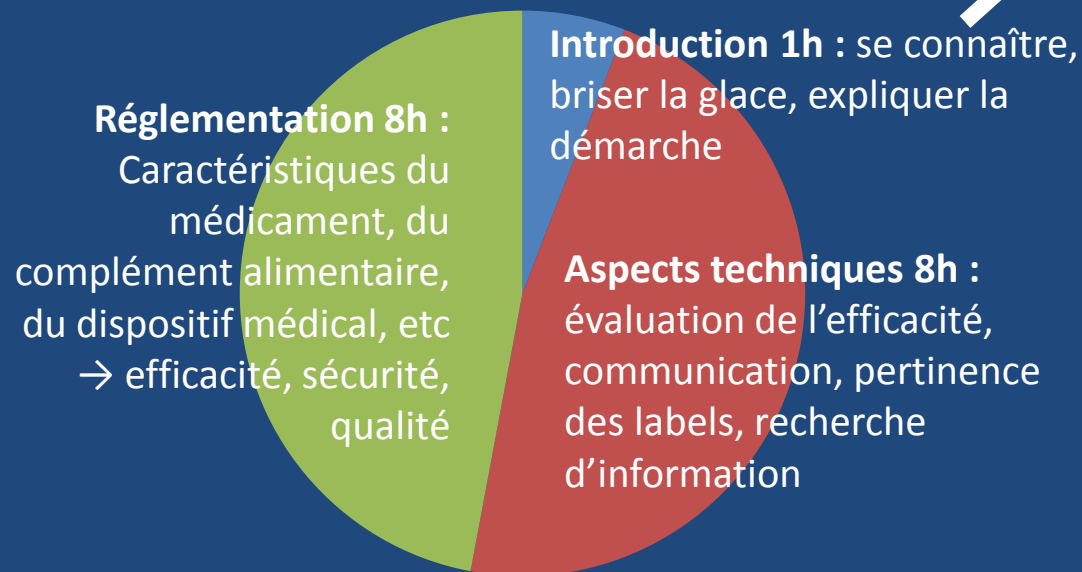
Par qui ?

- des universitaires (pharmacognosie, droit, santé publique, bactériologie)
- des intervenants privés (3 h) et publics (2 h)

Comment ?

- 13 h magistraux
- 4 h dirigés

Volume horaire 17 h

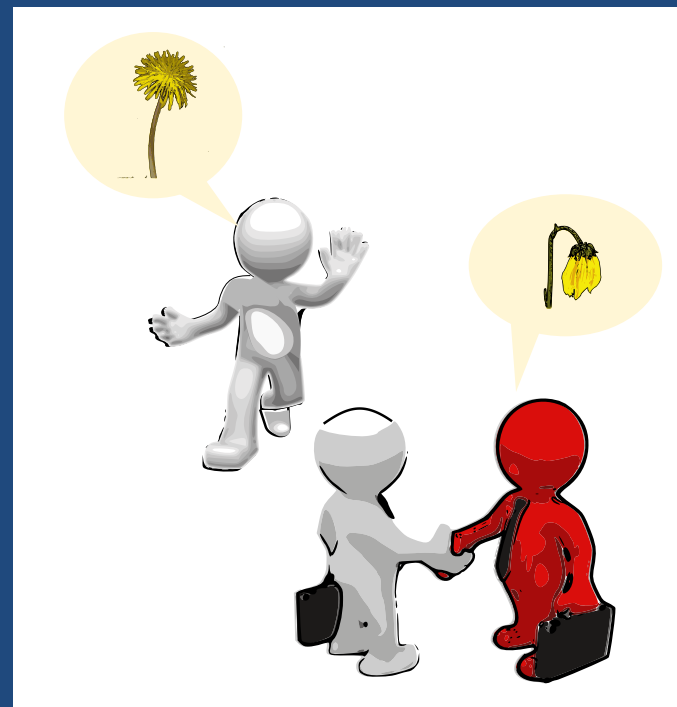


Introduction 1h : se connaître, briser la glace, expliquer la démarche

Aspects techniques 8h : évaluation de l'efficacité, communication, pertinence des labels, recherche d'information

Réglementation 8h :
Caractéristiques du médicament, du complément alimentaire, du dispositif médical, etc
→ efficacité, sécurité, qualité

Démarche qualité : prise en compte de l'évaluation des enseignements avec \searrow réglementation et \nearrow ED de mise au point



PARTIE 2 : CONNAÎTRE

Objectif :

Connaître les ingrédients proposés
leurs forces et faiblesses / efficacité,
sécurité, qualité

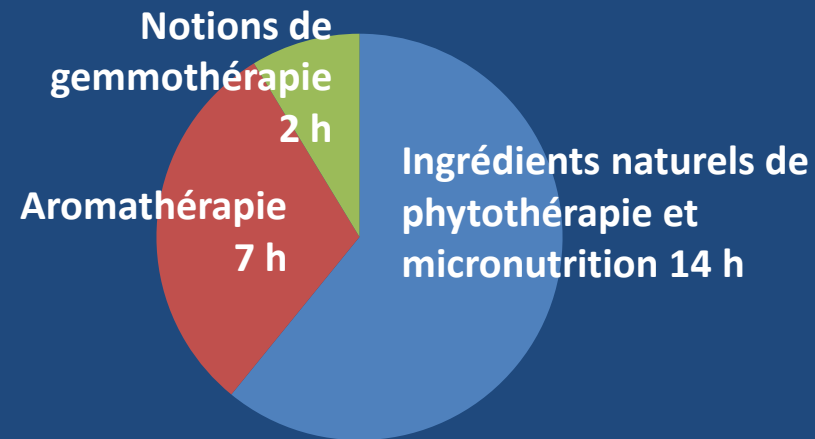
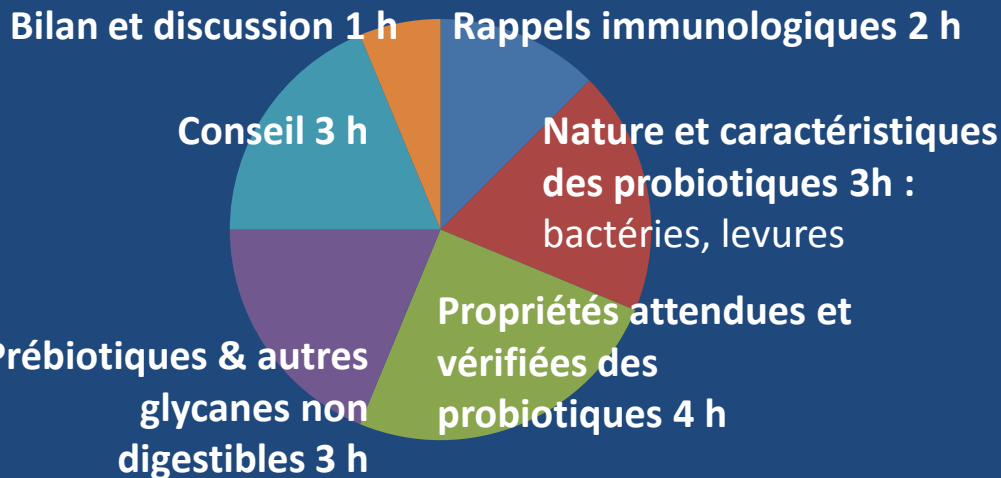
Par qui ?

- des universitaires (pharmacognosie, immunologie, bactériologie) (26 h)
- des praticiens (médecin et pharmaciennes) (12 h)
- un fabricant (1 h)

Comment ? magistraux + 1 ED + formation aromathérapie avec cas

Pro- et pré-biotiques 16 h

Phyto-aromathérapie, micronutrition 23 h



Démarche qualité : prise en compte de l'évaluation des enseignements avec ↘ probiotiques et ↗ aroma & conseil

PARTIE 3 : CONSEILLER

Objectif :

- Utiliser les connaissances précédentes pour le conseil par problème rencontré
- Renforcer sa démarche par des réflexions autour du conseil

Par qui ?

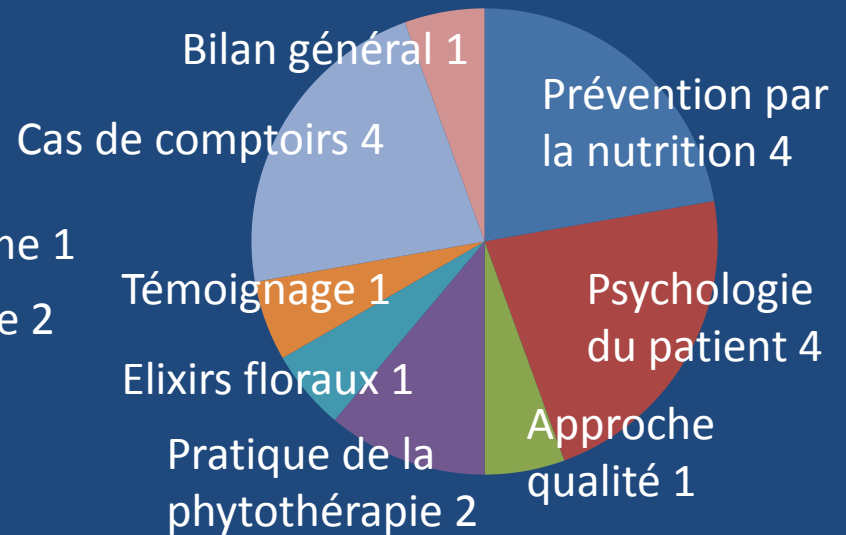
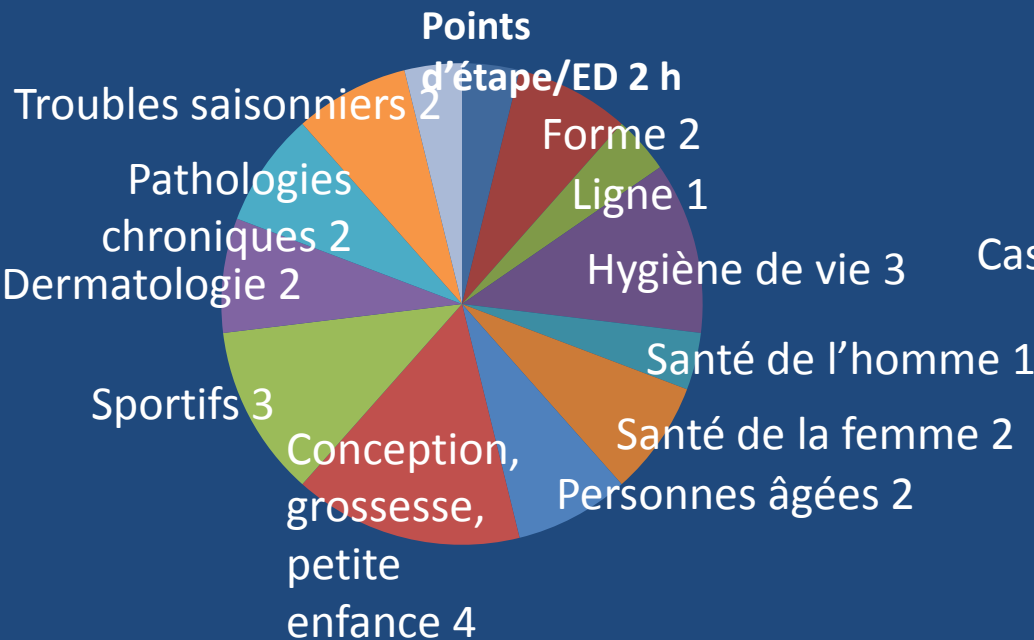
- des universitaires (pharmacognosie, santé publique, nutrition)
- des praticiens (médecins, pharmaciennes, ostéopathe)
- Un patient

Comment ? Magistraux + 5 h cas pratiques + formations intégrant des cas pratiques

Approche par trouble 26 h



Enrichir sa pratique 18 h



Démarche qualité : prise en compte de l'évaluation des enseignements avec ↗ intervenants extérieurs « formateurs »

LE + :

en parallèle des cours, des référentiels spécifiques (poly + pdf cliquable) et leurs mises à jour futures



Table-Of-Contents for 'GEMMOTHERAPIE' listing various macerates and their page numbers.

Table-Of-Contents for 'FLEURS DE BACH' listing various flower essences and their page numbers.

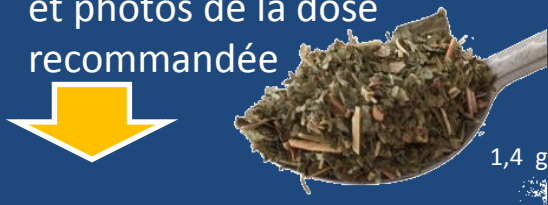


Phytothérapie
≈ 150 drogues végétales
façon RCP (EMA, ESCOP)
avec posologies pratiques
et photos de la dose
recommandée

Gemmothérapie
> 60 macérâts glycéринés
avec index par trouble

Fleurs de Bach
Contexte d'utilisation,
exemples et associations
possibles

En 2015-2016
Aromathérapie :
≈ 125 huiles essentielles
• extraction des usages et
harmonisation des
posologies à partir
d'ouvrages publiés
• Données de sécurité,
doses et concentrations
maximales si approprié



En 2015-2016
≈ 30 ajouts et additions (OMS)